

Specsheet

Prowise Touchscreen Ten G3



L'écran tactile Prowise Touchscreen Ten G3 garantit une excellente expérience utilisateur, conjuguée à des spécifications de qualité supérieure. Il intègre un condensé exceptionnel de tous les retours et autres commentaires d'enseignants et de professionnels de l'informatique. De l'expérience d'écriture aux outils logiciels, en passant par la gestion et la sécurité. Cette fiche technique vous présente tous les points forts et, bien sûr, vous pouvez également retrouver toutes les spécifications dans l'aperçu général.

Avec l'écran tactile Prowise Touchscreen Ten G3, vous utilisez gratuitement notre logiciel éducatif Prowise Presenter et le progiciel MDM Prowise Screen Control pour gérer votre tableau interactif de manière centralisée et à distance. Le développement de Prowise Presenter et Prowise Screen Control a été certifié par la BSI, l'autorité mondiale dans le domaine de la sécurité des technologies de l'information.

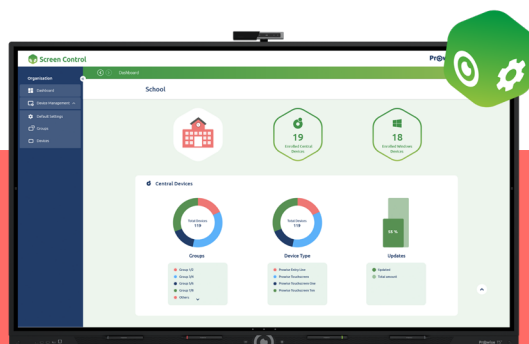
"Jusqu'à présent, Prowise est le seul développeur de logiciels éducatifs à bénéficier d'une telle certification."

Source : www.bsi.bund.de



Logiciel éducatif Prowise Presenter

- ✓ Écrire, gommer, saisir du texte
- ✓ Arrière-plans, images, vidéos, 3D
- ✓ Interaction avec d'autres appareils
- ✓ Des centaines d'outils d'exercices éducatifs
- ✓ Module quiz



Logiciel MDM Prowise Screen Control

- ✓ Envoyer des applications
- ✓ Installation de mises à jour
- ✓ Activation et désactivation à distance
- ✓ Paramètres de sécurité
- ✓ Développé spécialement pour des tableaux interactifs



Une qualité d'image et de son à couper le souffle

Profitez d'images 4K époustouflantes et d'un son immersif avec Android et le module OPS.

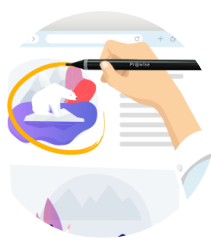
- ✓ 4K/Ultra HD IPS
- ✓ Angle de vision de 178°
- ✓ Collage optique anti-reflet Pro
- ✓ Anti-bactérien avec nanotexture gravée dans le verre
- ✓ Barre son 2.1
- ✓ 6x microphone longue portée



Excellente expérience d'écriture

Stylo-sur-papier, souple et précis

- ✓ 4 stylos avec pointes avant et arrière
- ✓ 3 couleurs par stylo
- ✓ reconnaissance de paume de main
- ✓ Compatible avec Windows Ink
- ✓ 40 points de contact
- ✓ 20 points multi-writing
- ✓ Technologie Prowrite infrarouge
- ✓ Reconnaissance de prise en main



Annoter

Prendre des notes sur n'importe quel site Web, fichier PDF ou source de saisie.



Reconnaissance de prise en main

Le logiciel d'écriture est automatiquement activé lorsque le stylo est pris en main.



Reconnaissance de paume de main

Poussez avec la paume de la main sur l'écran pendant que vous écrivez.

Connexion sans effort

Ports USB-C intégrés

Tous les avantages d'USB-C

Grâce aux ports USB-C, votre tableau interactif a une station d'accueil incorporée. Vous n'avez besoin que d'un seul câble : Audio, Data, Vidéo, Recharge, Touch, Internet

- ✓ Alimentation (100 W et 15 W)
- ✓ Normes prises en charge :
 - USB 3.2
 - USB Touch
 - Port écran 1.2
- ✓ Internet

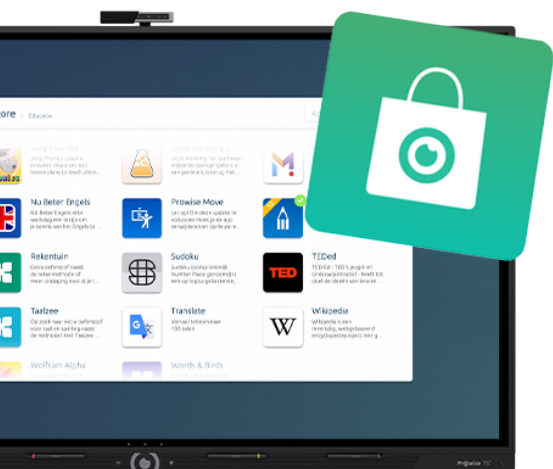
Sans fil

Partage d'écrans

Partagez l'écran de n'importe quel appareil sur l'Écran tactile Prowise, même avec plusieurs appareils à la fois ou mélangés. Entièrement sans fil, efficace, robuste, rapide, protégé par un code personnel, sans frais supplémentaires ou installation complexe.

- ✓ AirPlay – 4 dans le mix
- ✓ Chromecast – 4 dans le mix
- ✓ Reflect – 10 simultanément avec fonction touche retour
- ✓ Miracast

Applications et outils éducatifs



Applications indispensables

- ✓ Microsoft Teams
- ✓ Google Meet
- ✓ Skype
- ✓ Zoom
- ✓ Netflix
- ✓ Spotify
- ✓ Youtube

Favoris en classe

- ✓ Gâteau d'anniversaire
- ✓ Memory
- ✓ Carte mentale
- ✓ Cartes flash
- ✓ Calculs de bus
- ✓ Ligne de nombres
- ✓ Créateur de groupes
- ✓ Sélecteur de noms

Performances et stabilité

Plus rapide et plus de mémoire que jamais

- ✓ Android 13.0
- ✓ Espace de stockage 64 Go
- ✓ Mémoire 8 Go

Wifi 6

- ✓ 250 % plus performant que Wifi 5
- ✓ Pas de module séparé
- ✓ Performances et stabilité



Performances
et stabilité



android

8GO
Mémoire



64GO
stockage



Wifi
6

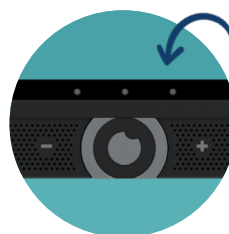


Contrôle en classe



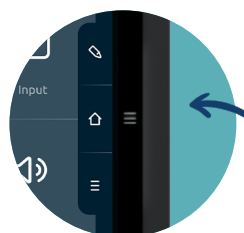
Télécommande Prowise Magic

Avec le Prowise Magic Remote en option, cliquez, pointez, agrandissez et mettez en avant du contenu.



Boutons sur verre

Vous attribuez vous-même une fonction ou un programme aux trois boutons sur verre.



Menu

Accès rapide aux éléments de menu les plus utilisés

TouchGREEN

Votre tableau interactif. Notre responsabilité.



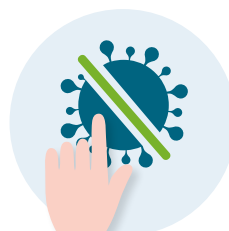
Longévité supérieure

Nous avons une telle confiance en la longévité de nos écrans que nous proposons désormais une garantie standard de 7 ans.



Vous décidez de la consommation

Grâce aux trois modes énergétiques, vous déterminez vous-même la consommation d'énergie de votre tableau interactif.



Anti-bactéries

La plaque de verre antibactérienne certifiée tue 99 % des bactéries les plus courantes.

Options supplémentaires

Caméra Prowise MOVE

Enseignement à distance

- ✓ Webcam
- ✓ Teams, Meet, Skype, Zoom
- ✓ Barre son 2.1 et 6 microphones



Apprendre par le mouvement

- ✓ Jouer des jeux sans toucher physiquement le tableau interactif
- ✓ Améliore les résultats de l'apprentissage
- ✓ S'adapte à l'univers des enfants

Module Prowise PC

- ✓ Windows 11 Professional
- ✓ Sans câbles externes
- ✓ Technologie Intel vPro (option)
- ✓ Processeur Intel puissant
- ✓ Intel® Iris® XeGraphics
- ✓ Performances rapides comme l'éclair
- ✓ Module PC



Système élévateur Prowise iPro

- ✓ Localisation et hauteur idéales
- ✓ Sécurité et économie d'énergie
- ✓ Système de frein breveté
- ✓ Un seul câble
- ✓ Transformez l'écran en une table tactile
- ✓ Certifié CE et GS



Kit Prowise iPro Whiteboard Extension

- ✓ Tableau interactif à quatre panneaux
- ✓ Cinq ans Garantie complète
- ✓ Couche de protection haute qualité
- ✓ Magnétique



Caractéristiques techniques

PW.1.17065.0003, PW.1.17075.0003, PW.1.17086.0003

Affichage	Tous les formats d'écran
Couleur boîtier	Aluminium sablé (noir)
Dimensions	65, 75 et 86 pouces
Type panneau	Ultra HD LED – IPS
Résolution	3840 x 2160 @ 60 Hz
Verre	Technologie nanotexturée anti-reflet avec
zéro collage et antibactérien	Technologie zero bonded
Dureté verre	Mohs 7 (9H)
Format d'écran	16:09
Contraste	1200:1 (typ.)
Contraste dynamique	5000:01:00
Luminosité	450 cd/m2 typ
Profondeur des couleurs	10 bits (1.07B)
Angle de vision	178°
Durée de vie	50 000 heures

Type contact	
Type	Prowrite infrared Technology
Multi-Touch	Oui (40 points)
Multi-Writing	Oui (20 points)
Écriture multicolore	Écrire avec 4 stylos en 3 couleurs
Précision de contact	1 mm
Auto-étalonnage	Oui
Résistance à la lumière du soleil	Oui
SE pris en charge	Windows 8.1/10/11 / Linux / Mac OS X / Android
Expérience d'écriture stylo-sur-papier	Oui

Fréquence de rafraîchissement du contact	≥150 Hz
Porte-stylo	Oui, avec reconnaissance de prise en main

Son	
Haut-parleurs	Son 2.1 (2 haut-parleurs + 1 subwoofer)
Haut-parleurs avant	2 x 20 W
Subwoofer	1 x 20 W
Puissance totale amplificateurs	95 W

Microphone	
Type	Microphones longue portée
Nombre de microphones	6
Activation automatique (Windows/Central)	Oui
Désactivable	Oui

Technologie Prowrite PCAP	
Nombre de stylos	4
Écrire en plusieurs couleurs simultanément	Oui, en trois couleurs
Écrire en plusieurs épaisseurs	Oui
Sélection intelligente d'objets	Oui
Reconnaissance de paume de la main	Oui

Prowise Central	
CPU	Haut-de-gamme (Quad-Core A73 + Quad-Core A53)
GPU	Haut-de-gamme (Octa-core Mali G52)
Systèmes d'exploitation compatibles	Prowise Central and Google EDLA
Version Android	Android 13.0

Espace de stockage	64 Go
Mémoire	8 Go
Mises à jour en direct (OTA)	Oui (prise en charge de 5 ans)
Lecture/écriture NFC	Oui
Capteurs de mouvements	Oui (2 capteurs PIR)

Accessoires

Support caméra	Oui, avec vis
Nombre de stylos	4 stylos passifs
Pointes supplémentaires	Oui
Télécommande	Oui, piles incluses
Antennes Wi-Fi	2x
Cartes NFC	Option
Prowise Magic Remote	Option avec fonction pointeur
Effaceur	Option
Support de montage 100 x 100 Vesa	Option

Raccordements

HDMI Out 2.1 (4K@120Hz & 8K@60Hz)	1x
HDMI 2.1 (CEC, ARC, HDCP 2.3)	1x
HDMI 2.1 (CEC, HDCP 2.3)	2x
USB-C (fonction complète)	1x (puissance 100 W, USB, Vidéo, Audio, Touch, LAN)
VGA (1920 x 1080 @60 Hz)	1x
AV In (CVBS) (567i)	1 (prise 3,5 mm)
Audio In (VGA)	1 (prise 3,5 mm)
Casque	1 (prise 3,5 mm)
Microphone entrant	1 (prise 3,5 mm)

Sortie audio analogique RCA	2x RCA femelle (G+D)
Sortie audio numérique SPDIF	1 x TOSLink optique
Commande RS232	1 x DB9 mâle
Commande IP232	Oui, via LAN
USB-B-Touch (USB 3.2)	2x
USB 2.0	1 (Central)
USB-A 3.2 Gen1	3 x (commutable Central / OPS)
Port LAN IN/OUT	2x (RJ45, 1 000 Mbit/s)
Wi-Fi inclus	Oui, module Wi-Fi intégré
Norme Wi-Fi	802.11ax- Wi-Fi 6
Version Bluetooth	V2.1/3.0/4.2/5.2
Lecteur carte Mini SD	1x extension mémoire maxi de 128 Go (FAT32)
Emplacement module PC	Oui, emplacement OPS 80 broches

Connexions FAÇADE	
USB-C (fonction complète)	1x (puissance 15W, USB, Vidéo, Audio, Touch)
HDMI 2.1 (CEC, HDCP 2.3)	1x
USB-B-TOUCH (USB 3.0)	1x
USB-A 3.2	2 x (commutable Central / OPS)

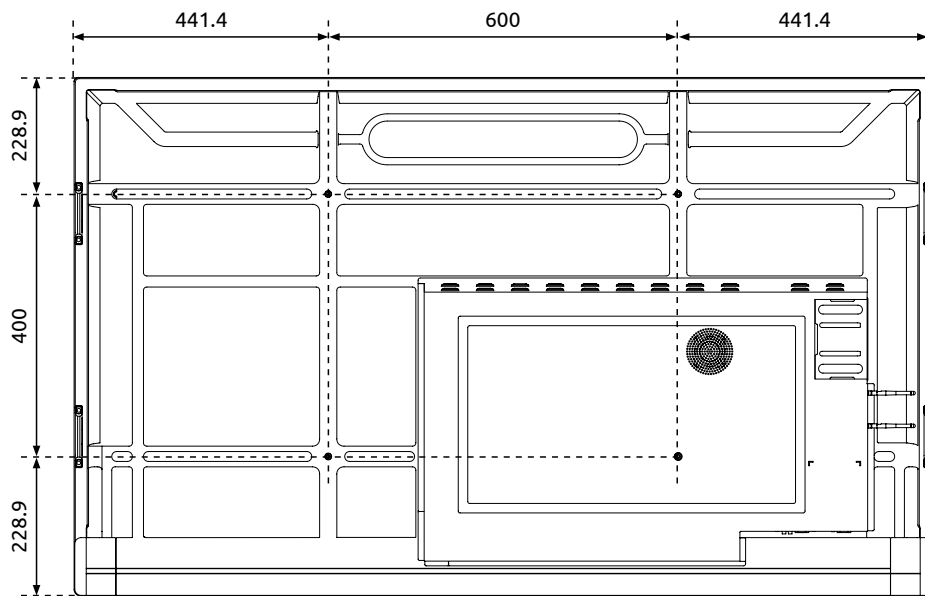
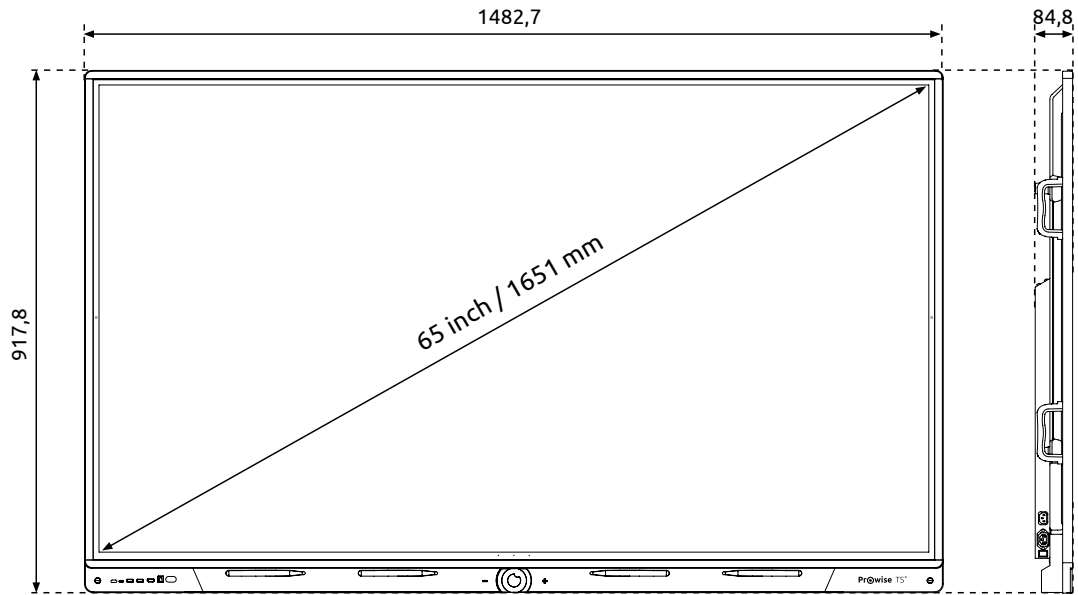
	65"	75"	86"
General Information			
Power supply	~ 100-240 V (50/60Hz)		
Consommation d'énergie - Energy saver	75.7 W	82.1 W	118.2 W
Consommation d'énergie - Energy Star	110.7 W	134.6 W	170.9 W
Consommation d'énergie - Dynamic	180.8 W	213.3 W	273.1 W
Consommation d'énergie en veille	≤ 0,5 Watt	≤ 0,5 Watt	≤ 0,5 Watt

Poids brut	47 KG	63 KG	78.5 KG
Poids net	39.5 KG	54.8 KG	67.5 KG
Dimensions écran (LxHxP)	1482,7 x 917,8 x 84,8 mm	1716,5 x 1049,5 x 88,8 mm	1961,8 x 1189,9 x 86,3 mm
Dimensions emballage (LxHxP)	1640 x 1010 x 185mm	1860 x 1125 x 185mm	2095 x 1265 x 185 mm
Support VESA	VESA 600 x 400 mm	VESA 800 x 400 mm	VESA 800 x 600 mm
Support de montage VESA pour appareils externes (option)	VESA 100 x 100 mm	VESA 100 x 100 mm	VESA 100 x 100 mm
Filtre à lumière bleue	Oui		
Certifications	CE : CEM + DBT / WEEE / RoHS / REACH / FCC-IC / cTUVus / Ecodesign / GS / Energy Star		
Garantie	7 ans standard		

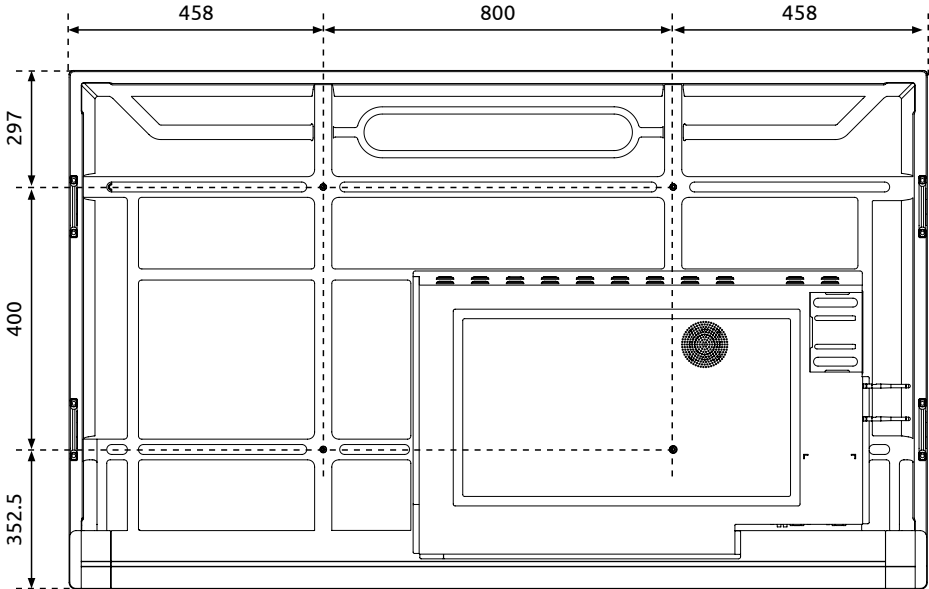
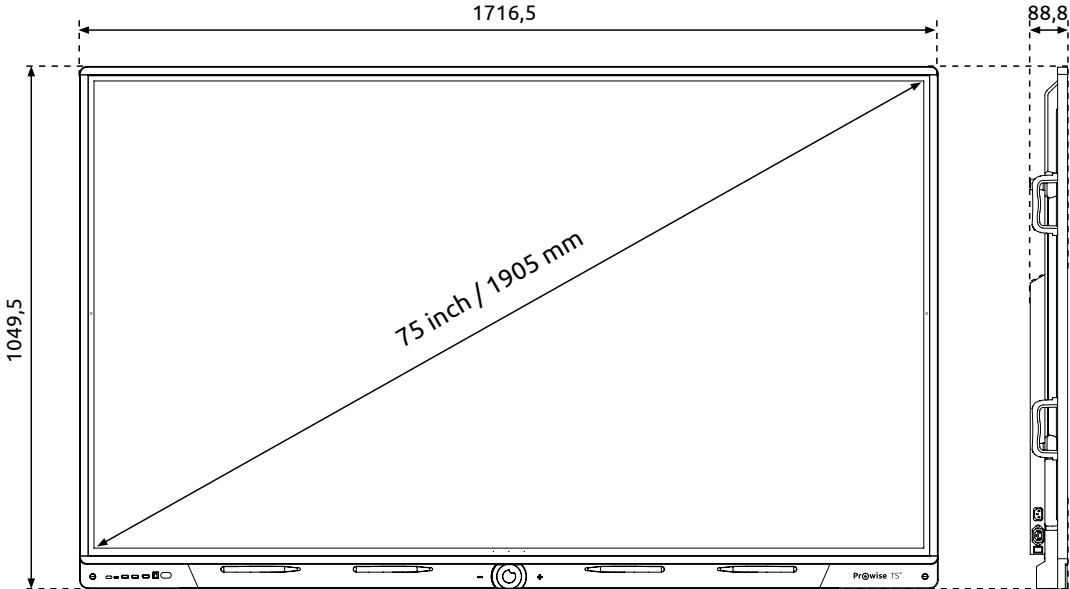
Conditions environnementales

Température de fonctionnement	0 °C - 38 °C / 32 - 100 °F
Température de remisage	-20 °C - 60 °C / -4 - 140 °F
Humidité en remisage	10 % - 90 %
Humidité en usage	10 % - 90 %

65 inch



75 inch



86 inch

